

Usted **nos conoce** y
ha confiado en nosotros durante toda su
trayectoria profesional

Película dental



Detrás de la caja que ve hoy
**existe un legado de muchos años de
experiencia**

Principios del siglo 20



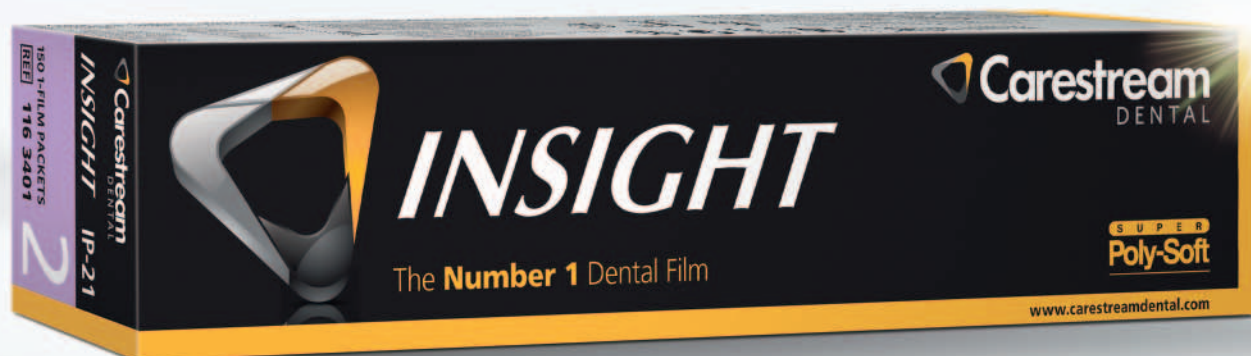
Kodak, la película dental original durante más de un siglo

La auténtica y original película Kodak cambió la forma de trabajo en odontología. Nuestra experiencia nos ha permitido superar los límites de la calidad de imagen.

Nuestra denominación anterior era Kodak Dental Systems, pero ahora formamos parte de Carestream Dental. Nada ha cambiado en las propias películas. Continuaremos nuestro trabajo como innovador dinámico y contribuiremos al desarrollo futuro de las películas dentales y de la radiología digital.

La misma **calidad** y **fiabilidad**
innovadoras: solo ha cambiado el
nombre

Hoy




La Ventaja Carestream Dental

- Cómodo y de fácil uso para el paciente
- Calidad alta y uniforme de un lote de producto a otro
- Amplia gama de productos disponibles en cualquier lugar
- Extensa red de distribuidores
- Paquetes de fácil apertura

La herencia de Kodak es parte ahora del enfoque único de Carestream Dental

Carestream Dental marca la diferencia en su consulta

Carestream Dental está comprometido a mejorar el flujo de trabajo diario de los odontólogos con la ayuda de soluciones diseñadas para satisfacer plenamente sus necesidades. Este enfoque único para el mercado de la salud bucal lo hemos definido como el Factor Carestream Dental. La excepcional calidad de imagen digital y película es un aspecto esencial de nuestra dedicación; es la herramienta que permite a los odontólogos hacer un diagnóstico correcto y determinar el tratamiento óptimo.



[Integración del flujo de trabajo]

Nuestros sistemas y nuestro software han sido específicamente diseñados para mejorar la atención e integrarse sin dificultades en el consultorio más ajetreado. Esto le permite pasar menos tiempo realizando tareas administrativas y más prestando atención a sus pacientes.



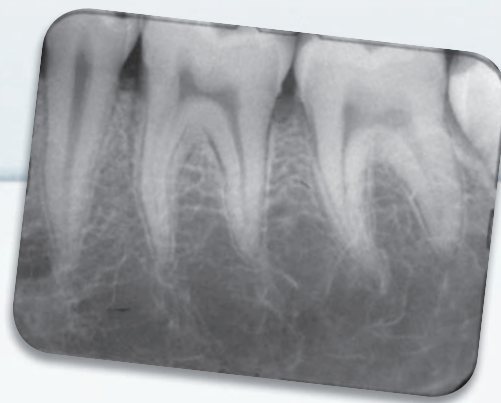
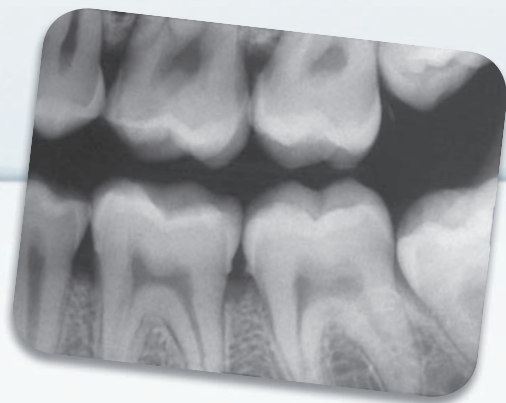
[Tecnología de fácil acceso]

Creemos en la utilización de una tecnología que resulte sencilla para el profesional y para el paciente. La comunicación clara es la clave para inspirar confianza al paciente y optimizar la atención que se le presta.

[Excelencia en el diagnóstico]

A la hora de diagnosticar con rapidez y precisión, los detalles lo dicen todo. Nuestras soluciones de diagnóstico no sólo le ayudan a localizar el problema sino que le muestran con exactitud dónde debe intervenir.

La mejor calidad...



PELÍCULA INTRAORAL



INSIGHT

El estándar de película intraoral. Con la película dental INSIGHT, obtendrá una película de verdadera velocidad F que requiere hasta un 60% menos de radiación por exposición.



Ultra-velocidad

Una película de velocidad D que genera las imágenes detalladas y de alta calidad que necesita para hacer un diagnóstico preciso.



VELOCIDAD E

La película de velocidad E combina calidad y velocidad y proporciona una claridad de imagen brillante con solo la mitad del tiempo de exposición necesario para las películas intraorales tradicionales de velocidad D.



VELOCIDAD D

Una solución económica y de alta calidad si necesita los ajustes técnicos de un sistema radiográfico dental tradicional. Proporciona detalles nítidos, alto contraste y excepcionales características de procesamiento y manejo.

...en una **amplia gama de productos**



PELÍCULA EXTRAORAL



X-OMAT DBF

Esta película es una opción excelente cuando se utilizan pantallas de emisión de luz azul. Proporciona un sistema de velocidad 200 cuando se utiliza con las pantallas X-OMATIC Regular.



T-MAT G/RA

Esta película dental proporciona imágenes detalladas y de alto contraste de las estructuras dentales interpuestas, a la vez que mantiene una buena visibilidad de los tejidos blandos cuando se utiliza con las pantallas LANEX Regular o Medium.



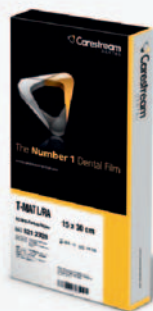
T-MAT E

Una película radiográfica extraoral para utilizar con pantallas de emisión de luz verde. Cuando se utiliza en combinación con las pantallas LANEX Regular o Medium, ofrece una combinación excelente de película y pantalla para radiografía panorámica, cefalométrica y ATM.



T-MAT H/RA

Película adecuada para técnicas de carga doble que generan dos radiografías originales a partir de una sola exposición. Cuando se combina la carga doble con pantallas LANEX, la velocidad del sistema de película es de 400. Con la carga individual, la velocidad del sistema de película es de 800 y permite una mayor reducción de la exposición.



T-MAT L/RA

Ideal para visualizar tejido blando o cuando el control de exposición es difícil. Ofrece una amplia latitud para ofrecer imágenes excelentes de las áreas de tejidos blandos del perfil facial, con detalles correctos de las estructuras dentales y óseas cuando se utiliza con las pantallas LANEX.



EVG

Esta película ofrece una visualización avanzada gracias a su control de "cruce cero". Cuando se utiliza en combinación con las pantallas EV o LANEX, proporciona un sistema de velocidad 400.



¿Desea **saber más?**

Visite www.carestreamdental.es/film